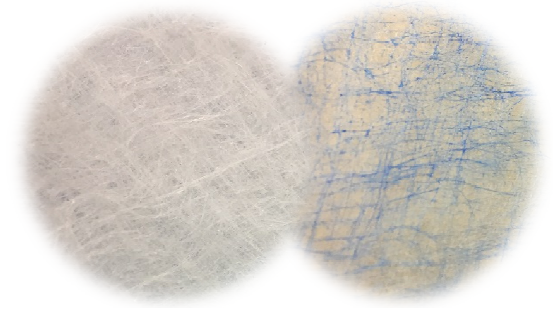


MEDIA FV

- Filtration mécanique;
- Fibre de verre;
- Additif de capture intégré au média;
- Capacité de charge et compression optimale;
- Remplacent tous les filtres jetables sans cadre;
- Non propices aux croissances bactériologiques.



Entrée d'air & Sortie d'air

DONNÉES & PERFORMANCES

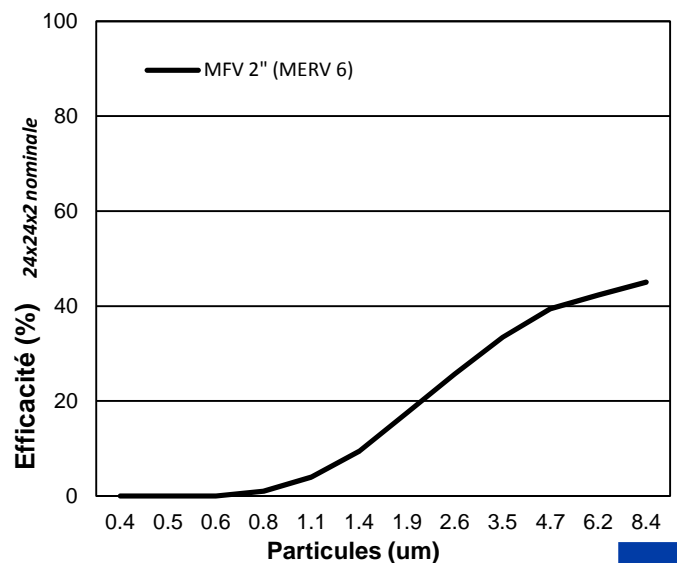
MEDIA	ASHRAE 52.2 MERV	Résistance initiale (po d'eau)			Résistance finale (Recommandée) (po d'eau)	Adhésif de capture	Température maximale d'opération
		300 Pi/min	500 Pi/min	625 Pi/min			
MFV 1"	5	0.24	N/R	NR	0.5	OUI	170°F
MFV 2"	6	0.15	0.24	NR	1.0	OUI	170°F

NR = Non Recommandé

CARACTÉRISTIQUES

Efficacité (ASHRAE 52.2) :	MERV 5 / MERV 6
Média de filtration :	Multifilament fibre de verre
Rouleaux disponibles :	Contacteur l'usine
Dimensions sur mesure :	Oui
Hauteur des rouleaux (po.) :	20,24,25,36 / 20,24,25,48
Épaisseur disponible :	1" / 2"
Adhésif de capture :	OUI

EFFICACITÉ MINIMALE



MEDIA FV

INFORMATION ET DIMENSIONS STANDARDS

# PRODUIT	Dimension (nominale) (po)	Dimension réelle (po)			Vitesse à la face (Pi ³ d'ir /min) à			Qté / Bte	Dimension cubique de l'emballage (+-10%) (Pi ³)
		Largeur	Hauteur	Épaisseur	300 Pi/min	500 Pi/min	625 Pi/min		
MFV-11224	12 X 24 X 1	12	24	1.5	600	NR	NR	50	2
MFV-11420	14 X 20 X 1	14	20	1.5	580			50	2.22
MFV-11520	15 X 20 X 1	15	20	1.5	625			50	2.22
MFV-11620	16 X 20 X 1	16	20	1.5	670			50	2.22
MFV-11625	16 X 25 X 1	16	25	1.5	830			50	2.78
MFV-11824	18 X 24 X 1	18	24	1.5	900			50	3.47
MFV-12020	20 X 20 X 1	20	20	1.5	830			50	2.78
MFV-12024	20 X 24 X 1	20	24	1.5	1000			50	3.47
MFV-12025	20 X 25 X 1	20	25	1.5	1040			50	3.47
MFV-12424	24 X 24 X 1	24	24	1.5	1200			50	4
MFV-21224	12 X 24 X 2	12	24	2.5	600	1000	NR	50	4.00
MFV-21420	14 X 20 X 2	14	20	2.5	580	975		50	4.44
MFV-21520	15 X 20 X 2	15	20	2.5	625	1200		50	4.44
MFV-21620	16 X 20 X 2	16	20	2.5	670	1100		50	4.44
MFV-21625	16 X 25 X 2	16	25	2.5	830	1400		50	5.56
MFV-21824	18 X 24 X 2	18	24	2.5	900	1500		50	6.94
MFV-22020	20 X 20 X 2	20	20	2.5	830	1400		50	5.56
MFV-22024	20 X 24 X 2	20	24	2.5	1000	1650		50	6.94
MFV-22025	20 X 25 X 2	20	25	2.5	1040	1750		50	6.94
MFV-22424	24 X 24 X 2	24	24	2.5	1200	2000		50	8.00

NR = Non Recommandé