



Hardy Filtration

Solutions intégrées en filtration : air, eau & huile

Filtres à grande surface

ASHRAE-CELL

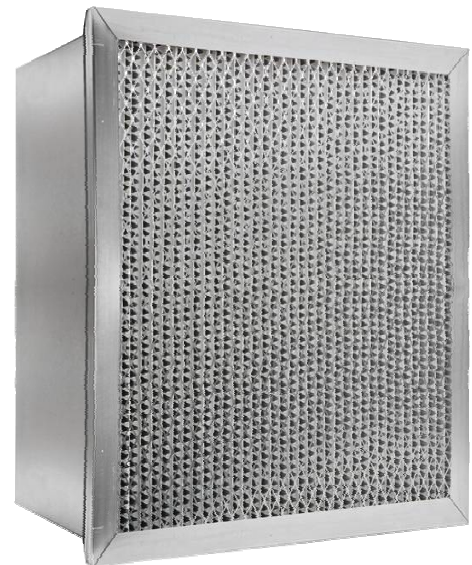
Caractéristiques

ASHRAE-CELL est le filtre de premier choix pour les systèmes de ventilation à volumes d'air variables. Il fournit une filtration de haute efficacité dans les endroits nécessitant un air sain. Il est utilisé, plus particulièrement, dans les endroits suivants: les hôpitaux, les laboratoires, les édifices à bureaux et dans l'industrie agro alimentaire.

Les changements successifs de la vitesse de l'air, les arrêts et les démarrages répétés des systèmes de ventilation n'affectent pas de façon significative la performance de ce filtre. Le filtre ASHRAE-CELL peut être utilisé pour améliorer l'efficacité d'un système de filtration simple existant.

Le filtre ASHRAE-CELL peut facilement être installé là où un filtre d'efficacité inférieure ne rencontre plus les besoins en filtration.

ASHRAE-CELL est disponible en trois d'efficacité:
Test ASHRAE 52.1-1992; 95%, 85% et 65%.
Test ASHRAE 52.2; MERV 14, 13 et 11.



Construction

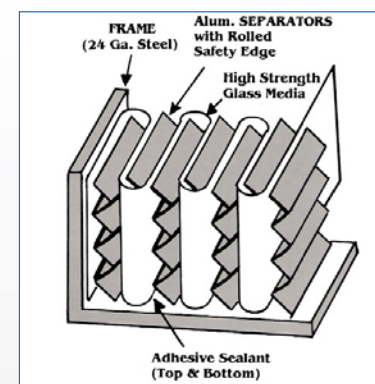
Chaque filtre ASHRAE-CELL est construit avec un papier filtrant hydrofuge, en fibre de verre, qui est plissé sur toute la profondeur du filtre.

Des séparateurs, en aluminium ondulé, sont placés entre chacun des plis afin d'éviter que ceux-ci ne se touchent et ainsi permettre à l'air de circuler librement à travers le filtre. De plus, ils rendent la construction du filtre plus rigide.

Les côtés arrondis (avant et arrière) des séparateurs éliminent le risque d'endommagement du média lors de la manipulation et du transport.

L'élément filtrant est inséré dans un cadre en acier galvanisé 24 jauges. Un scellant est appliqué pour sceller parfaitement le média au cadre. En option, des grillages peuvent être prévus en entrée ou sortie d'air du filtre.

Le filtre ASHRAE-CELL est homologué UL Classe 1.



Performance

CAPACITÉS ET DIMENSIONS

Efficacité	Dimensions		No. Pièce	No. Pièce	Dimensions exactes			Capacité	Résistance initiale	Résistance finale	Surface filtrante
	nominales	Face d'appui simple	Face d'appui simple	Sans face d'appui	L	H	P	CFM	Po. d'eau	Po. d'eau	pi²
60-65% MERV 11	12 X 24 X 6	CEL6M-246SH	CEL6M-246		11.375"	23.375"	5.5"	500	0,2	1.2"	22
	20 X 20 X 6	CEL6M-006SH	CEL6M-006		19.375"	19.375"	5.5"	700	0,2	1.2"	33
	20 X 24 X 6	CEL6M-046SH	CEL6M-046		19.375"	23.375"	5.5"	830	0,2	1.2"	41
	20 X 25 X 6	CEL6M-056SH	CEL6M-056		19.375"	24.375"	5.5"	870	0,2	1.2"	43
	24 X 24 X 6	CEL6M-446SH	CEL6M-446		23.375"	23.375"	5.5"	1000	0,2	1.2"	50
	12 X 24 X 12	CEL6M-2412SH	CEL6M-2412		11.375"	23.375"	11.5"	1000	0,65	1.2"	47
	20 X 20 X 12	CEL6M-0012SH	CEL6M-0012		19.375"	19.375"	11.5"	1400	0,65	1.2"	70
	20 X 24 X 12	CEL6M-0412SH	CEL6M-0412		19.375"	23.375"	11.5"	1650	0,65	1.2"	86
	20 X 25 X 12	CEL6M-0512SH	CEL6M-0512		19.375"	24.375"	11.5"	1750	0,65	1.2"	90
	24 X 24 X 12	CEL6M-4412SH	CEL6M-4412		23.375"	23.375"	11.5"	2000	0,65	1.2"	105
80-85% MERV 13	12 X 24 X 6	CEL8M-246SH	CEL8M-246		11.375"	23.375"	5.5"	500	0,35	1.2"	22
	20 X 20 X 6	CEL8M-006SH	CEL8M-006		19.375"	19.375"	5.5"	700	0,35	1.2"	33
	20 X 24 X 6	CEL8M-046SH	CEL8M-046		19.375"	23.375"	5.5"	830	0,35	1.2"	41
	20 X 25 X 6	CEL8M-056SH	CEL8M-056		19.375"	24.375"	5.5"	870	0,35	1.2"	43
	24 X 24 X 6	CEL8M-446SH	CEL8M-446		23.375"	23.375"	5.5"	1000	0,35	1.2"	50
	12 X 24 X 12	CEL8M-2412SH	CEL8M-2412		11.375"	23.375"	11.5"	1000	0,55	1.2"	47
	20 X 20 X 12	CEL8M-0012SH	CEL8M-0012		19.375"	19.375"	11.5"	1400	0,55	1.2"	70
	20 X 24 X 12	CEL8M-0412SH	CEL8M-0412		19.375"	23.375"	11.5"	1650	0,55	1.2"	86
	20 X 25 X 12	CEL8M-0512SH	CEL8M-0512		19.375"	24.375"	11.5"	1750	0,55	1.2"	90
	24 X 24 X 12	CEL8M-4412SH	CEL8M-4412		23.375"	23.375"	11.5"	2000	0,55	1.2"	105
90-95% MERV 14	12 X 24 X 6	CEL9M-246SH	CEL9M-246		11.375"	23.375"	5.5"	500	0,4	1.2"	22
	20 X 20 X 6	CEL9M-006SH	CEL9M-006		19.375"	19.375"	5.5"	700	0,4	1.2"	33
	20 X 24 X 6	CEL9M-046SH	CEL9M-046		19.375"	23.375"	5.5"	830	0,4	1.2"	41
	20 X 25 X 6	CEL9M-056SH	CEL9M-056		19.375"	24.375"	5.5"	870	0,4	1.2"	43
	24 X 24 X 6	CEL9M-446SH	CEL9M-446		23.375"	23.375"	5.5"	1000	0,4	1.2"	50
	12 X 24 X 12	CEL9M-2412SH	CEL9M-2412		11.375"	23.375"	11.5"	1000	0,65	1.2"	47
	20 X 20 X 12	CEL9M-0012SH	CEL9M-0012		19.375"	19.375"	11.5"	1400	0,65	1.2"	70
	20 X 24 X 12	CEL9M-0412SH	CEL9M-0412		19.375"	23.375"	11.5"	1650	0,65	1.2"	86
	20 X 25 X 12	CEL9M-0512SH	CEL9M-0512		19.375"	24.375"	11.5"	1750	0,65	1.2"	90
	24 X 24 X 12	CEL9M-4412SH	CEL9M-4412		23.375"	23.375"	11.5"	2000	0,65	1.2"	105

Des grandeurs non standards sont disponibles, veuillez, SVP, contacter notre service à la clientèle.

Faces d'appui disponibles: 13/16" ou 1-1/8".

Inflammabilité: UL Classe 1.

APPLICATIONS

Lorsqu'un niveau d'efficacité plus haut est requis.

Pour les systèmes à volumes d'air variables.

Pour les espaces restreints.

Les édifices commerciaux.

Les hôpitaux.

Les laboratoires.